

# Übung 1 - Slalom

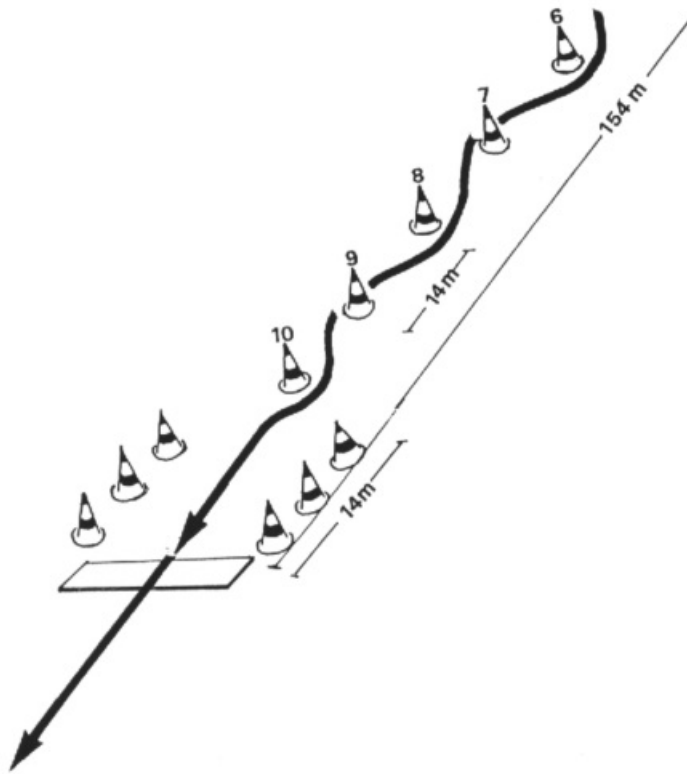
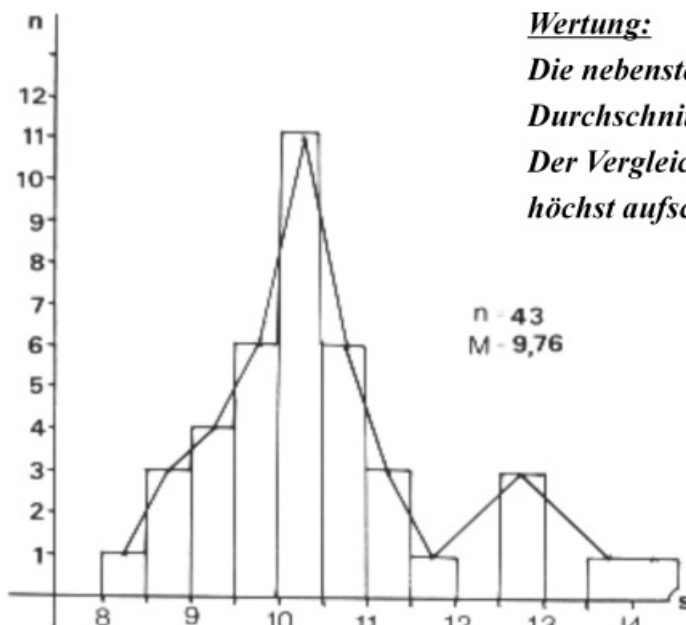


Tabelle der Durchschnittsgeschwindigkeiten: Slalom

Sekunden	Durchschnitt in km/h
10	55,44
10,5	52,9
11	50,49
11,5	48,2
12	46,2
12,5	44,35
13	42,64
13,5	41,06
14	39,59
15	36,95
19	29,17
20	27,71

## Durchführung und Aufbau:

Eine Strecke von 154 m unterteilt sich wie folgt: Nach der Einfahrt folgt nach 14 m die erste zu umfahrende Pylone. Der Abstand zu den folgenden Pylonen beträgt 14 m. Es sind zehn Pylonen. Nach der letzten Pylone kommt nach 14 m das Ziel. Die Einfahrt in den Slalom erfolgt von rechts.



## Wertung:

Die nebenstehende Graphik gibt Aufschluss über Durchschnitts- und Spitzenzeiten einer solchen Übung. Der Vergleich mit den eigenen Ergebnissen dürfte höchst aufschlussreich sein.

$n$  = Anzahl der Teilnehmer  
 $M$  = Messzeit in Sekunden